

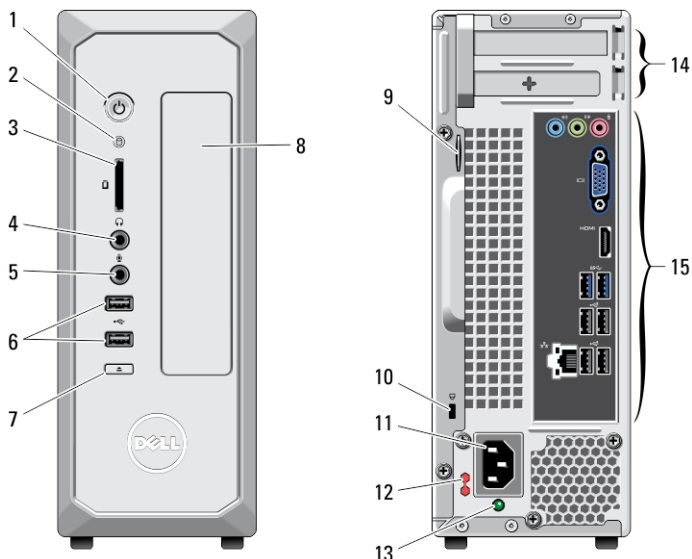
Dell Vostro 270S

Informacije o postavljanju i značajkama

O upozorenjima

 **UPOZORENJE: UPOZORENJE** označava moguće oštećenje imovine, tjelesne ozljede ili smrt.

Pogled s prednje i stražnje strane



Slika 1. Pogled s prednje i stražnje strane

- | | |
|---------------------------------------|--------------------------------------|
| 1. gumb za uključivanje/isključivanje | 6. USB 2.0 priključci (2) |
| 2. svjetlo aktivnosti tvrdog diska | 7. gumb za otvaranje optičkog pogona |
| 3. čitač medijskih kartica | 8. optički pogon |
| 4. priključak za slušalice | 9. prsten lokota |
| 5. priključak za mikrofona | 10. utor za sigurnosni kabel |

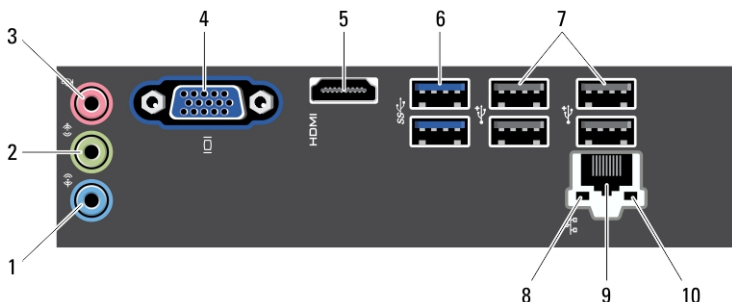


01HN0A00

Regulativni model: D06S
Regulativna vrsta: D06S001
2012 - 02

- 11. priključak za napajanje
- 12. prekidač za odabir napona
- 13. svjetlo dijagnostike napajanja
- 14. utori za kartice proširenja (2)
- 15. priključci stražnje ploče

Stražnja ploča



Slika 2. Stražnja ploča

- 1. ulazni priključak
- 2. priključak za izlaznu liniju
- 3. priključak za mikrofona
- 4. VGA priključak
- 5. HDMI priključak
- 6. USB 3.0 priključci (2)
- 7. USB 2.0 priključci (4)
- 8. svjetlo za označavanje integriteta mreže
- 9. priključak za mrežni adapter
- 10. svjetlo za označavanje aktivnosti mreže

Brzo postavljanje



UPOZORENJE: Prije započinjanja bilo kojeg postupka u ovom odjeljku pročitajte sigurnosne upute koje su isporučene s računalom. Više informacija o najboljim sigurnosnim postupcima saznajte na www.dell.com/regulatory_compliance.

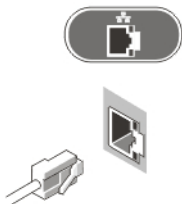


NAPOMENA: Neki uređaji možda neće biti uključeni ako ih niste naručili.



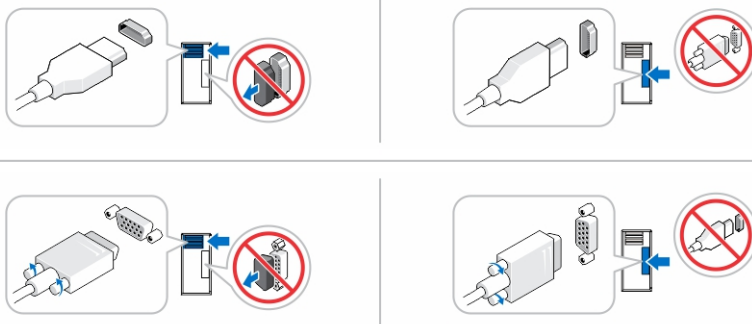
NAPOMENA: Neki kabeli možda ne budu isporučeni s vašim računalom.

1. Priključite mrežni kabel (opcionalno).



Slika 3. Mrežna veza

2. Ako ste kupili dodatnu diskretnu grafičku karticu, priključite zaslon na priključak na diskretnu grafičku karticu. U suprotnom, priključite zaslon pomoću integriranog VGA ili HDMI priključka. Monitor priključite pomoću samo jednog od sljedećih kabela:



Slika 4. VGA priključak i HDMI priključak

3. Priključite USB tipkovnicu ili miša (opcionally).



Slika 5. USB veza

4. Priključite kabel za napajanje.




Slika 6. Povezivanje napajanja

5. Pritisnite gumbе za uključivanje na monitoru i računalu.



Slika 7. Uključite napajanje

Specifikacije

 **NAPOMENA:** Sljedeće specifikacije obuhvaćaju samo one koje prema zakonu treba isporučiti s računalom. Potpun i ažuriran popis specifikacija za računalo možete pronaći na support.dell.com.

Napajanje

Napon u vatima	220 W
Napon (informacije o postavljanju napona potražite u sigurnosnim informacijama koje ste dobili uz računalo)	100 V - 127 V/ 200 V - 240 V
Baterija na matičnoj ploči	Litij-ionska baterija na matičnoj ploči 3 V CR2032

Fizičke karakteristike

Visina	271,00 mm (10,67 inča)
Širina	100,00 mm (3,94 inča)
Dubina	376,20 mm (14,81 inča)

Fizičke karakteristike

Težina 5,90 kg (13,01 lb)

Okruženje

Radna temperatura: od 10 °C do 35 °C (od 50 °F do 95 °F)

Traženje dodatnih informacija i resursa

Pogledajte sigurnosne i regulatorne dokumente koji su isporučeni s vašim računalom i web-mjesto za usklađenost sa zakonskim odredbama na www.dell.com/regulatory_compliance za dodatne informacije o:

- Najboljim načinima zaštite
- Pravnoj certifikaciji
- Ergonomiji

Pogledajte www.dell.com za dodatne informacije o:

- Jamstvu
- Uvjete i odredbe (samo za SAD)
- Licencni ugovor s krajnjim korisnikom (EULA)

Dodatne informacije o vašem proizvodu su dostupne na support.dell.com/manuals.

Information para NOM (únicamente para México)

Sljedeće informacije pružene o uređaju opisanom u ovom dokumentu u skladnosti su s zahtjevima službenih meksičkih normi (NOM).

Voltaje de alimentación 100 V CA – 127 V CA/ 200 V– 240 V CA

Frecuencia 50 – 60 Hz

Consumo eléctrico 6,00 A/3,00 A

Informacije u ovom dokumentu podložne su promjeni bez prethodne obavijesti.

© 2012 Dell inc. Sva prava pridržana.

Bilo kakvo umnožavanje ovih materijala bez pismenog dopuštenja tvrtke Dell Inc. strogo je zabranjeno.

Zaštitni znakovi korišteni u ovom tekstu: Dell™, logotip DELL, Dell Precision™, Precision ON™, ExpressCharge™, Latitude™, Latitude ON™, OptiPlex™, Vostro™ i Wi-Fi Catcher™ su zaštitni znakovi tvrtke Dell Inc. Intel®, Pentium®, Xeon®, Core™, Atom™, Centrino® i Celeron® su registrirani zaštitni znakovi ili zaštitni znakovi tvrtke Intel Corporation u SAD i drugim zemljama. AMD® je registrirani zaštitni znak, a AMD Opteron™, AMD Phenom™, AMD Sempron™, AMD Athlon™, ATI Radeon™ i ATI FirePro™ su zaštitni znakovi tvrtke Advanced Micro Devices, Inc. Microsoft®, Windows®, MS-DOS®, Windows Vista®, gumb za pokretanje Windows Vista i Office Outlook® su zaštitni znakovi ili registrirani zaštitni znakovi tvrtke Microsoft Corporation u Sjedinjenim Američkim Državama i/ili drugim zemljama. Blu-ray Disc™ je zaštitni znak u vlasništvu tvrtke Blu-ray Disc Association (BDA) i licenciran je za korištenje na diskovima i sviračima. Znak riječi Bluetooth® je registrirani zaštitni znak i u vlasništvu je tvrtke Bluetooth® SIG, Inc. i bilo kakvo korištenje te marke od strane tvrtke Dell Inc. je licencirano. Wi-Fi® je registrirani zaštitni znak tvrtke Wireless Ethernet Compatibility Alliance, Inc.

Ostali zaštitni znakovi i zaštićeni nazivi koji se koriste u ovom dokumentu označavaju entitete koji su vlasnici znakova ili naziva svojih proizvoda, tvrtka Dell Inc. odriče se bilo kakvih vlasničkih interesa za navedene zaštitne znakove i zaštićene nazive, osim vlastitih.